



Diário Oficial

Prefeitura de Lidianópolis

Em conformidade com a Lei Municipal Nº 608/2012, com a Lei Complementar nº31/2009 e com o Acórdão nº 302/2009 do Tribunal de Contas do Estado do Paraná.

ANO: 2024 / EDIÇÃO Nº 3449

Lidianópolis, Segunda-Feira, 06 de Maio de 2024



MUNICÍPIO DE LIDIANÓPOLIS
Plano Diretor Municipal
Proposições para a Legislação Básica

LEI Nº 1.353/2024

SÚMULA: ALTERA A LEI MUNICIPAL Nº 1108, DE 02 DE JUNHO DE 2021, E DA OUTRAS PROVIDÊNCIAS.

O PREFEITO MUNICIPAL DE LIDIANÓPOLIS, Estado do Paraná, no uso de suas atribuições conferidas por Lei, submete à apreciação e votação dessa Câmara de Vereadores, o presente Projeto de:

LEI:

Art. 1º - Fica suprimida a descrição e cálculo analítico de área contida no art. 3º da lei municipal 1108, de 02 de junho de 2021.

Art. 2º - Fica alterado o mapa do perímetro urbano da sede municipal do anexo I da lei municipal nº 1108, de 02 de junho de 2021, na forma do anexo I desta lei.

Art. 3º - Fica alterada a descrição e cálculo analítico de área – azimutes, lados e coordenadas geográficas – sede municipal, do anexo II da lei municipal nº 1108, de 02 de junho de 2021, na forma do anexo II desta lei.

Art. 4º - Esta lei entrará em vigor na data de sua publicação.

EDIFÍCIO DA PREFEITURA DO MUNICÍPIO DE LIDIANÓPOLIS, ESTADO DO PARANÁ, AOS SEIS DIAS DO MÊS DE MAIO DO ANO DE DOIS MIL E VINTE E QUATRO.

ADAUTO APARECIDO MANDU
PREFEITO MUNICIPAL



Diário Oficial

Prefeitura de Lidianópolis

Em conformidade com a Lei Municipal Nº 608/2012, com a Lei Complementar nº31/2009 e com o Acórdão nº 302/2009 do Tribunal de Contas do Estado do Paraná.

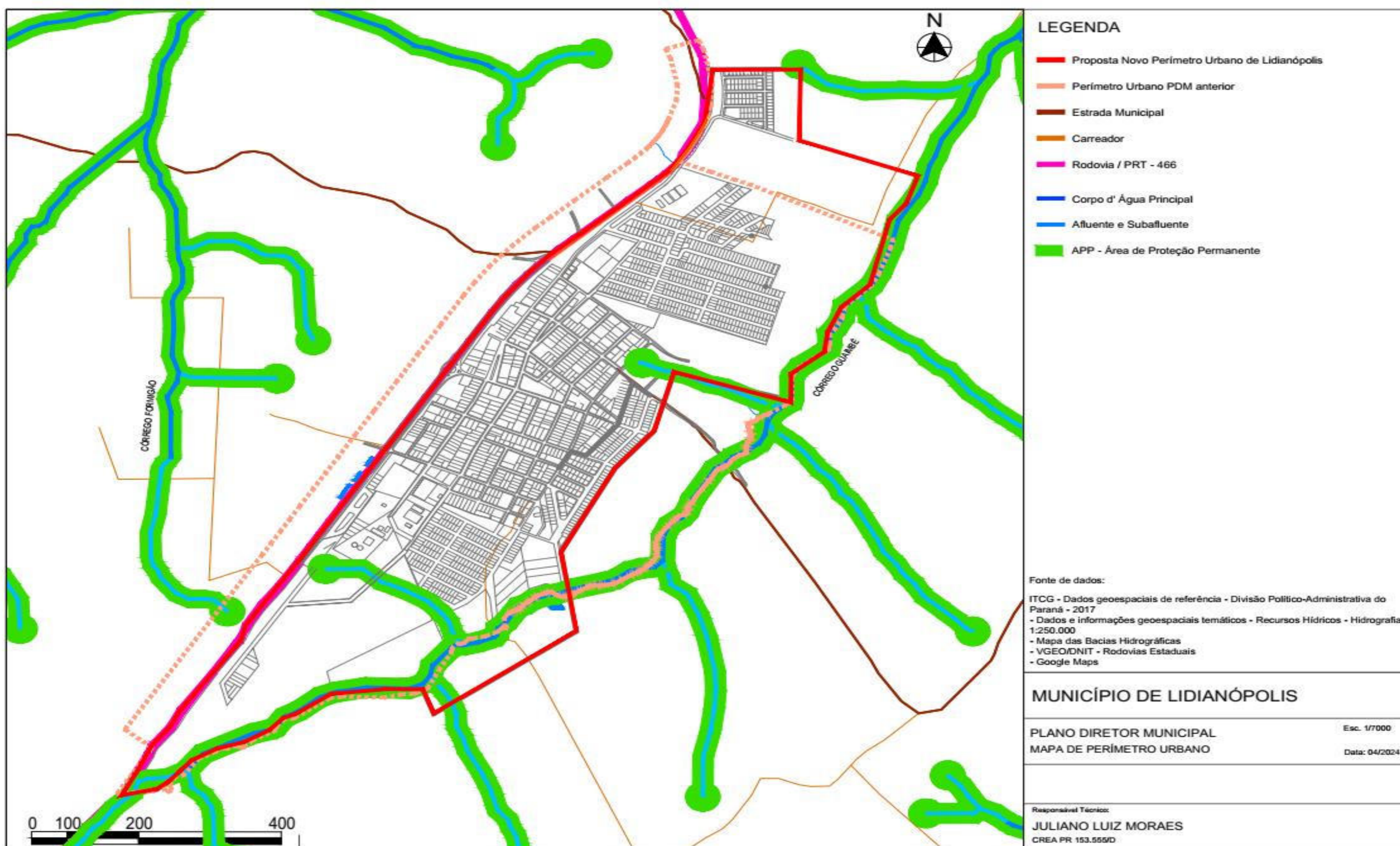
ANO: 2024 / EDIÇÃO Nº 3449

Lidianópolis, Segunda-Feira, 06 de Maio de 2024



MUNICÍPIO DE LIDIANÓPOLIS
Plano Diretor Municipal
Proposições para a Legislação Básica

ANEXO I – MAPA DO PERÍMETRO URBANO SEDE MUNICIPAL





Diário Oficial

Prefeitura de Lidianópolis

Em conformidade com a Lei Municipal Nº 608/2012, com a Lei Complementar nº31/2009 e com o Acórdão nº 302/2009 do Tribunal de Contas do Estado do Paraná.

ANO: 2024 / EDIÇÃO Nº 3449

Lidianópolis, Segunda-Feira, 06 de Maio de 2024



PREFEITURA DO MUNICÍPIO DE LIDIANÓPOLIS

ESTADO DO PARANÁ – CNPJ/MF Nº 95.680.831.0001-68
Rua Juscelino Kubitschek, 327, Lidianópolis/PR - CEP 86.865-000 Fone/Fax (43)
3473-12 38.

ANEXO II – DESCRIÇÃO E CÁLCULO ANALÍTICO DE ÁREA - AZIMUTES, LADOS E COORDENADAS GEOGRÁFICAS – SEDE MUNICIPAL

Fica considerado PERÍMETRO URBANO da Sede do Município de Lidianópolis, Estado do Paraná, os trechos compreendidos o memorial descritivo que segue:

PERÍMETRO SEDE

Perímetro: 7.795,243 m

Área:174,5509 ha

DESCRIÇÃO

Inicia-se a descrição deste perímetro no vértice **1**, de coordenadas **N 7.334.940,0923m** e **E 434.108,008m**; ; deste, segue confrontando com , com os seguintes azimutes e distâncias: 90°0'15" e 253,321 m até o vértice **2**, de coordenadas **N 7.334.940,075m** e **E 434.361,3283m**; 181°09'41" e 246,692 m até o vértice **3**, de coordenadas **N 7.334.693,4363m** e **E 434.356,3281m**; 109°51'09" e 365,627 m até o vértice **4**, de coordenadas **N 7.334.569,2721m** e **E 434.700,2176m**; 199°44'49" e 104,62 m até o vértice **5**, de coordenadas **N 7.334.470,8096m** e **E 434.664,8710m**; 221°30'24" e 70,066 m até o vértice **6**, de coordenadas **N 7.334.418,3374m** e **E 434.618,4375m**; 194°05'49" e 235,562 m até o vértice **7**, de coordenadas **N 7.334.189,8692m** e **E 434.561,0634m**; 226°40'26" e 112,461 m até o vértice **8**, de coordenadas **N 7.334.112,7042m** e **E 434.479,2529m**; 204°49'54" e 93,824 m até o vértice **9**, de coordenadas **N 7.334.027,5547m** e **E 434.439,8510m**; 188°28'19" e 72,751 m até o vértice **10**, de coordenadas **N 7.333.955,5972m** e **E 434.429,1329m**; 231°56'45" e 120,901 m até o vértice **11**, de coordenadas **N 7.333.881,0731m** e **E 434.333,9318m**; 180°49'50" e 100,854 m até o vértice **12**, de coordenadas **N 7.333.780,2300m** e **E 434.332,4700m**; 287°32'31" e 353,392 m até o vértice **13**, de coordenadas **N 7.333.886,7442m** e **E 433.995,5122m**; 195°44'39" e 213,475 m até o vértice **14**, de coordenadas **N 7.333.681,2779m** e **E 433.937,5868m**; 221°07'32" e 169,851 m até o vértice **15**, de coordenadas **N 7.333.553,3342m** e **E 433.825,8742m**; 208°14'10" e 331,799 m até o vértice **16**, de coordenadas **N 7.333.261,0177m** e **E 433.668,8984m**; 170°55'03" e 280,118 m até o vértice **17**, de coordenadas **N 7.332.984,4112m** e **E 433.713,1164m**; 235°08'13" e 502,161 m até o vértice **18**, de coordenadas **N 7.332.697,3667m** e **E 433.301,0830m**; 339°32'41" e 88,877 m até o vértice **19**, de coordenadas **N 7.332.780,6398m** e **E 433.270,0227m**; 270°20'30" e 105,953 m até o vértice **20**, de coordenadas **N 7.332.781,2718m** e **E 433.164,0718m**; 264°11'30" e 159,396 m até o vértice **21**, de coordenadas **N 7.332.765,1405m** e **E 433.005,4942m**; 235°55'10" e 128,228 m até o vértice **22**, de coordenadas **N 7.332.693,2873m** e **E 432.899,2895m**; 249°57'22" e 34,654 m até o vértice **23**, de coordenadas **N 7.332.681,4102m** e **E 432.866,7348m**; 223°37'19" e 59,921 m até o vértice **24**, de coordenadas **N 7.332.638,0331m** e **E 432.825,3956m**; 240°39'31" e 85,361 m até o vértice **25**, de coordenadas **N 7.332.596,2052m** e **E 432.750,9848m**; 254°09'07" e 76,342 m até o vértice **26**, de coordenadas **N 7.332.575,3571m** e **E 432.677,5447m**; 241°07'47" e 86,446 m até o vértice **27**, de coordenadas **N 7.332.533,6185m** e **E 432.601,8426m**; 222°00'15" e 53,832 m até o vértice **28**, de coordenadas **N 7.332.493,6160m** e **E 432.565,8189m**; 222°00'15" e 46,251 m até o vértice **29**, de coordenadas **N 7.332.459,2469m** e **E 432.534,8684m**; 233°19'50" e 44,077 m até o vértice **30**, de coordenadas **N 7.332.432,9241m** e **E 432.499,5144m**; 257°57'17" e 102,556 m até o vértice **31**, de coordenadas **N 7.332.411,5223m** e **E 432.399,2161m**; 28°17'45" e 85,200 m até o vértice **32**, de coordenadas **N 7.332.486,5417m** e **E 432.439,6029m**; 25°16'00" e 107,851 m até o vértice **33**, de coordenadas **N 7.332.584,0750m** e **E 432.485,6373m**; 38°38'28" e 86,509 m até o vértice **34**, de coordenadas **N 7.332.651,6450m** e **E 432.539,6573m**; 26°58'58" e 64,423 m até o vértice **35**, de coordenadas **N**



Diário Oficial

Prefeitura de Lidianópolis

Em conformidade com a Lei Municipal Nº 608/2012, com a Lei Complementar nº31/2009 e com o Acórdão nº 302/2009 do Tribunal de Contas do Estado do Paraná.

ANO: 2024 / EDIÇÃO Nº 3449

Lidianópolis, Segunda-Feira, 06 de Maio de 2024



PREFEITURA DO MUNICÍPIO DE LIDIANÓPOLIS

ESTADO DO PARANÁ – CNPJ/MF Nº 95.680.831.0001-68
Rua Juscelino Kubitschek, 327, Lidianópolis/PR - CEP 86.865-000 Fone/Fax (43)
3473-12 38.

7.332.709,0550m e **E 432.568,8873m**; 35°50'16" e 295,136 m até o vértice **36**, de coordenadas **N 7.332.948,3150m** e **E 432.741,6873m**; 15°47'01" e 57,903 m até o vértice **37**, de coordenadas **N 7.333.004,0350m** e **E 432.757,4373m**; 34°19'50" e 273,265 m até o vértice **38**, de coordenadas **N 7.333.229,6968m** e **E 432.911,5500m**; 32°47'44" e 471,531 m até o vértice **39**, de coordenadas **N 7.333.626,0694m** e **E 433.166,9523m**; 32°38'56" e 330,754 m até o vértice **40**, de coordenadas **N 7.333.904,5622m** e **E 433.345,3908m**; 32°44'16" e 118,850 m até o vértice **41**, de coordenadas **N 7.334.004,5332m** e **E 433.409,6643m**; 33°05'17" e 123,216 m até o vértice **42**, de coordenadas **N 7.334.107,7679m** e **E 433.476,9314m**; 36°12'37" e 57,157 m até o vértice **43**, de coordenadas **N 7.334.153,8855m** e **E 433.510,6972m**; 40°02'47" e 111,253 m até o vértice **44**, de coordenadas **N 7.334.239,0522m** e **E 433.582,2779m**; 44°52'08" e 87,583 m até o vértice **45**, de coordenadas **N 7.334.301,1241m** e **E 433.644,0662m**; 50°25'18" e 101,485 m até o vértice **46**, de coordenadas **N 7.334.365,7835m** e **E 433.722,2862m**; 49°36'13" e 138,344 m até o vértice **47**, de coordenadas **N 7.334.455,4399m** e **E 433.827,6460m**; 49°10'50" e 197,452 m até o vértice **48**, de coordenadas **N 7.334.584,5093m** e **E 433.977,0724m**; 37°42'45" e 75,997 m até o vértice **49**, de coordenadas **N 7.334.644,6300m** e **E 434.023,5600m**; 27°59'26" e 126,777 m até o vértice **50**, de coordenadas **N 7.334.756,5771m** e **E 434.083,0593m**; 8°50'41" e 163,845 m até o vértice **1**, ponto inicial da descrição deste perímetro. Todas as coordenadas aqui descritas estão georreferenciadas ao Sistema Geodésico Brasileiro, a partir, de coordenadas N m e E m, e encontram-se representadas no Sistema U T M, referenciadas ao **Meridiano Central nº 45°00'**, fuso -23, tendo como datum o SAD-69. Todos os azimutes e distâncias, área e perímetro foram calculados no plano de projeção UT M.